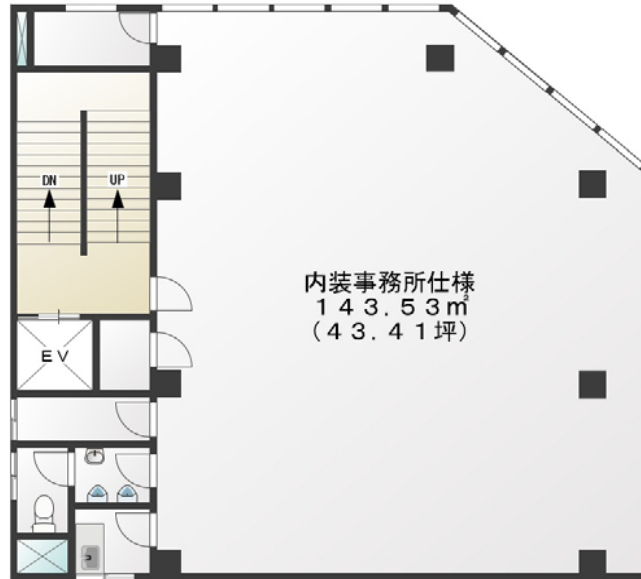


南口ロータリー目の前！ 商店街の入り口です！



- ◇ 駅前ロータリー、商店街に面してます
- ◇ 学習塾、保険業、診療所... ご相談ください

物件名	晃正ビル		
最寄駅	久米川		
賃貸条件	賃料	280,800	円(税込)
	敷金	なし	
	礼金	1ヶ月	280,800円
	保証金	6ヶ月	1,684,800円
物件所在地	東京都東村山市栄町2丁目9-32		
	3階部分 / 地上5階建		
交通	西武新宿線『久米川』駅 徒歩1分		
建物名・号室	晃正ビル 301		
構造・規模	RC(鉄筋コンクリート)		
使用部分面積	143.53	㎡	築年月 昭和48年4月
契約期間	5年	更新料	新賃料の1ヵ月分
解約予告	6ヵ月前	保証金償却	解約時20%
共益費	60,000	円(税込)	駐車場 なし
保険等	要加入	仲介手数料	賃料の1.08ヵ月分
現況	空室	引渡日	3月下旬予定
設備	エレベーター / 都市ガス / 東京電力		
備考	・内装仕上げ済み(残置物扱い)		

※図面と現況に相違がある場合は、現況を優先とします

物件番号: 1510-0778533



東京都知事(3)第83153号	〒189-0013 東京都東村山市栄町2丁目9番地32晃正プラザ1F
晃正不動産株式会社	TEL: 042-391-1167
	FAX: 042-391-1168
	定休日: 水曜日

客付会社様へ

■ 手数料負担の割合	貸主	0%	借主	100%
■ 手数料配分の割合	元付	0%	寄付	100%
■ 取引態様:	媒介			
■ 情報公開日:				